



# Protéger le climat & préserver les ressources



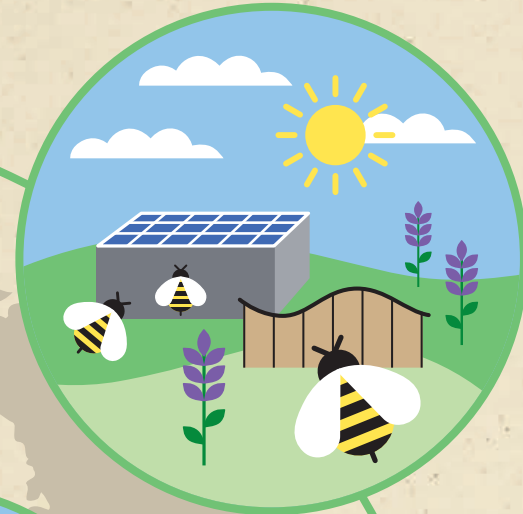
## Réduction et compensation des émissions



En tant que fabricant d'aliments pour bébé, la protection de l'environnement et du climat est l'une de nos plus importantes tâches. Nous préservons les ressources et apportons depuis toujours une contribution précieuse à la protection de l'environnement.

### Réduction des émissions Allemagne

Naturata Logistik eG est notre partenaire logistique de longue date et se distingue par une conscience écologique et environnementale exemplaire. Cet engagement diversifié se traduit par des infrastructures respectueuses de l'environnement, des installations photovoltaïques pour la production d'électricité, la protection des espèces dans le cadre de nombreux projets de biodiversité, la compensation des émissions de CO<sub>2</sub>e générées par les bâtiments administratifs du site de Grünsfeld et la certification EMAS.

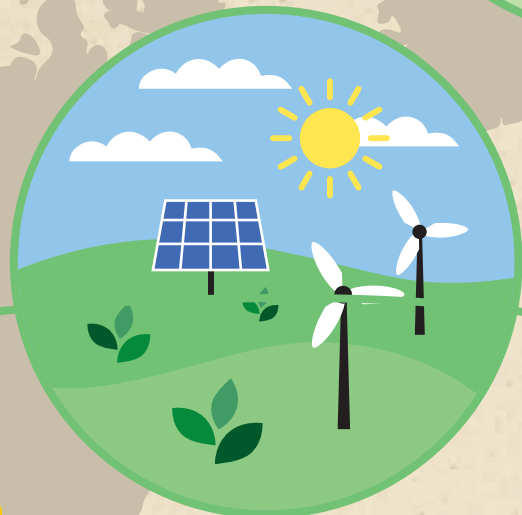


### Réduction des émissions Allemagne

La société Biopulver GmbH à Teningen (filiale de Holle) est une usine de séchage de lait ultramoderne en service depuis 2020 et dotée de technologies à haut rendement énergétique. En outre, d'autres mesures d'optimisation sont prévues (notamment des panneaux photovoltaïques et une chaudière à bois déchiqueté).

### Réduction des émissions Suisse

Le siège social de Riehen s'approvisionne en électricité 100% renouvelable. Le bâtiment (site de Riehen) est chauffé par géothermie.



### Améliorer les sols Allemagne

Dans deux fermes bio en Allemagne, nous réduisons les gaz à effet de serre tout en soutenant la formation de précieux humus et ainsi la réduction de l'empreinte carbone. Nous compensons ainsi une partie de nos émissions sur nos propres terres.

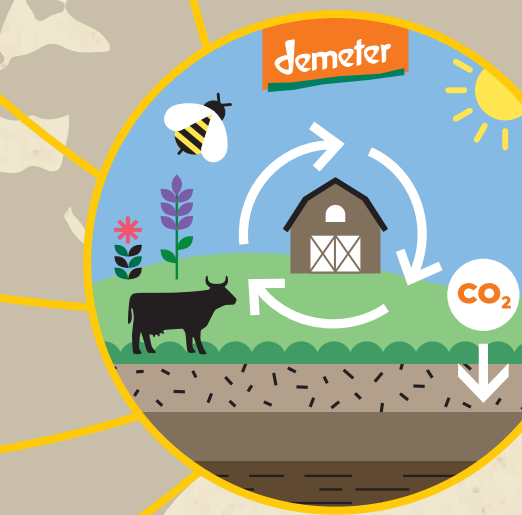


### Réduction des émissions Suisse et Allemagne

Sites de Riehen (CH), Lörrach & Teningen (D) :

- Durabilité inscrite dans les descriptions de poste<sup>1</sup> – pour inciter à des comportements respectueux de l'environnement sur le lieu de travail
- Télétravail et politique de voyage : voyages d'affaires en train privilégiés. Réunions si possible en ligne
- Pool de véhicules hybrides<sup>1</sup> pour les déplacements professionnels
- Transition digitale : évolution vers un « bureau sans papier » pour éviter les déchets
- Challenge Bike to Work<sup>1</sup> : campagne annuelle. En 2022, des économies à hauteur d'environ 1 tonne de CO<sub>2</sub> ont pu être réalisées
- Veggie Challenge<sup>1</sup> : 3 mois de menus majoritairement végétariens ou végétariens pour une consommation responsable de viande
- JobRad2 : pour réduire le trafic automobile lié aux déplacements domicile-travail

<sup>1</sup>Lörrach et Riehen / <sup>2</sup>Teningen



### Engagement supplémentaire Dans le monde entier

Produits bruts Demeter : chaque produit issu de l'agriculture biodynamique contribue à la formation d'humus et à la biodiversité. L'humus est l'un des principaux réservoirs de CO<sub>2</sub>. Plus de 65% des produits Holle portent le label Demeter.



### Projets d'offsetting

Achat de crédits carbone issus de projets de protection du climat qui captent ou évitent les émissions de CO<sub>2</sub>.

### Projets d'insetting

Achat de crédits carbone issus de projets de lutte contre le changement climatique dans la chaîne de valeur de Holle qui captent ou évitent les émissions de CO<sub>2</sub>.

### Réduction des émissions

Activités de lutte contre le changement climatique qui captent ou évitent les émissions de CO<sub>2</sub> sans générer de crédits carbone imputables.

### Engagement supplémentaire

Effet positif sur le climat sans générer de crédits carbone imputables.

### Projet de conservation de la forêt de Kariba Zimbabwe

Le projet de conservation de la forêt de Kariba est un programme destiné à sauver la forêt, à protéger la faune et à modifier de manière positive les moyens de subsistance de la population locale. Le projet compense en moyenne 3,5 millions de tonnes de CO<sub>2</sub> par an depuis 2011. Il remplit dix des 17 objectifs de développement durable de l'ONU et est certifié à la fois par le Verified Carbon Standard (VCS) et la norme CCB (Gold Level). Nous soutenons le projet en achetant des quotas d'émission.